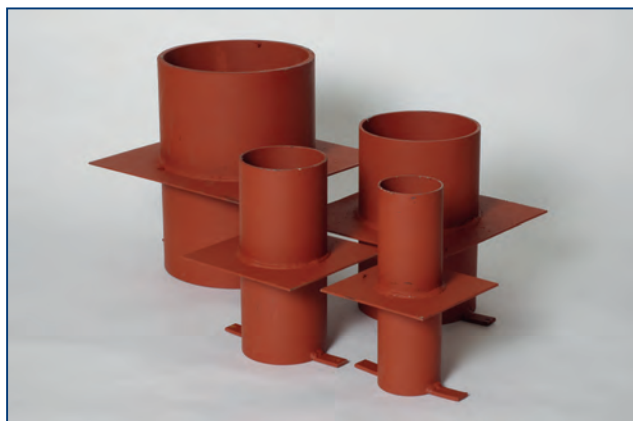


SOLUZIONI PER PASSAGGI: Tubi guaina ZEMENTOL SR



Caratteristiche del prodotto:

- Per garantire la tenuta stagna dei passaggi di tubazioni nelle costruzioni in calcestruzzo impermeabile, con diametri diversi, in una molteplicità di spessori è stato sviluppato un sistema di passatubo SR come elemento ad autotenuta.
- Il passatubo SR può essere inserito nei solai e nei muri.
- L'allacciamento di tubi in ghisa e in materiale sintetico non è possibile.
- Il passatubo ZEMENTOL SR è appropriato per l'allacciamento con ZEMENTOL MCT e guarnizioni passatubo ZEMENTOL RRD.

Materiali e componenti:

- Tubo in acciaio con colore di fondo.

Dimensioni:

tipo prodotto	diametri nominali (in mm)	misure flangia (in mm)
ZEMENTOL SR 50	50	100 x 100
ZEMENTOL SR 70	70	150 x 150
ZEMENTOL SR 100	100	175 x 175
ZEMENTOL SR 150	150	250 x 250
ZEMENTOL SR 200	200	297 x 297

Misure di installazione 250 e 300 mm (è possibile la fornitura di lunghezze speciali).

Montaggio:

- Muro: Il passatubo ZEMENTOL SR viene fissato alla casseratura e successivamente gettato.
- Platea e Solaio: L'elemento ZEMENTOL SR viene inserito in modo tale da garantire una distanza minima della flangia di tenuta di almeno 10 cm dal bordo dell'elemento strutturale. In questo modo la flangia di tenuta è sufficientemente ricoperta dal calcestruzzo.