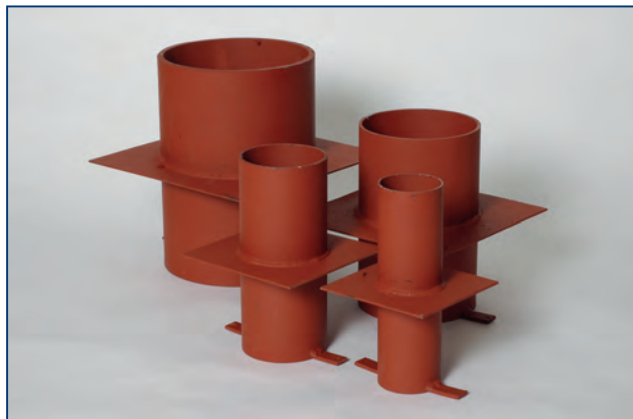


## SOLUTIONS POUR LES RESERVATIONS :

### Tuyau ZEMENTOL SR



#### Utilisation et propriétés :

- Le tuyau ZEMENTOL SR, composant auto-étanche, a été conçu pour assurer l'étanchéité des passages de tubes de diamètres variés dans les constructions en béton hydrofuge d'épaisseur variée.
- Le tuyau ZEMENTOL SR peut être utilisé dans les planchers bas, les dalles hautes et dans les murs.
- Le raccordement de tuyaux en fonte et en matière plastique n'est pas possible.
- Le tuyau ZEMENTOL SR peut être utilisé pour installer les passe-câbles ZEMENTOL MCT et les chaînes d'étanchéité ZEMENTOL RRD.

#### Matériaux et composants :

- Tube en acier avec protection antirouille

#### Dimensions :

Désignation produit	Diamètre nominal (en mm)	Taille de la bride (en mm)
ZEMENTOL SR 50	50	100 x 100
ZEMENTOL SR 70	70	150 x 150
ZEMENTOL SR 100	100	175 x 175
ZEMENTOL SR 150	150	250 x 250
ZEMENTOL SR 200	200	297 x 297

Longueur normale 250 ou 300 mm (longueur spéciale disponible sur demande)

#### Installation :

- Mur : Le passage de câble ou tuyau ZEMENTOL SR est fixé sur le coffrage, puis bétonné.
- Plancher bas et dalle haute : L'élément ZEMENTOL SR sera installé dans la zone de réservation de manière à ce que la distance entre la bride d'étanchéité du tuyau et le bord de la structure en béton soit au minimum de 10 cm et la bride suffisamment enrobée de béton.