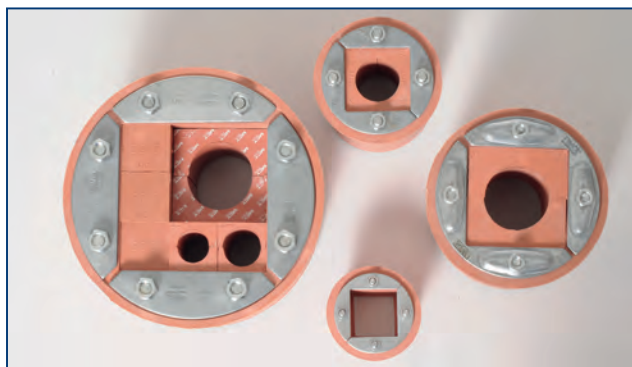


SOLUTIONS POUR LES RESERVATIONS : Passe-câble ZEMENTOL MCT

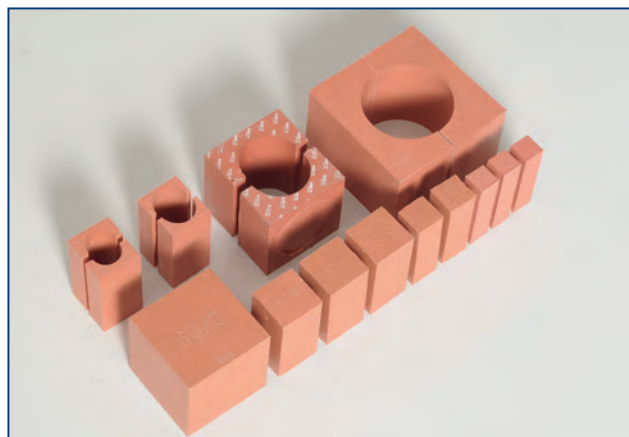
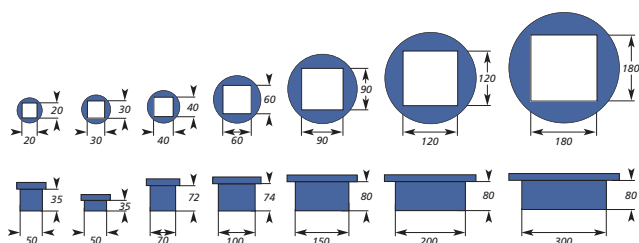


Utilisation et propriétés :

- Les passe-câbles ZEMENTOL MCT dotés d'un cadre en gomme synthétique assurent l'étanchéité des réservations rondes telles carottages ou tubes fourreaux. Des cadres sur mesure sont disponibles pour les profilés de forme rectangulaire.
- Les cadres ZEMENTOL MCT sont disponibles en sept dimensions standard. Ils contiennent des passages de câbles et des pièces intercalaires pour combler les espaces vides.
- Des cadres ZEMENTOL MCT ouverts sont disponibles pour un montage suite à la pose du câble.
- Le passe-câble ZEMENTOL MCT est très flexible et facile à installer. Il est possible d'y faire passer aussi bien des câbles individuels que plusieurs centaines de câbles ou tuyaux.
- L'utilisation de la gomme synthétique dont les tolérances sont très faibles le rend très résistant aux variations de température, à la pression (jusqu'à 2 bar), aux substances chimiques et aux vibrations.

Matériaux et composants :

- Gomme synthétique (Lycron)
- Galvanisé ou en acier inoxydable



Dimensions :

Désignation produit	Taille (en mm)
ZEMENTOL RGP 50	50
ZEMENTOL RGP 70	70
ZEMENTOL RGP 100	100
ZEMENTOL RGP 150	150
ZEMENTOL RGP 200	200

Installation :

- L'installation des passe-câbles ZEMENTOL MCT ne nécessite pas l'emploi d'outils spéciaux. Toutes les pièces d'étanchéité sont auto-glissantes.
- Après avoir déterminé le diamètre de passage, vérifier les tolérances (+ 2 mm, - 0 mm, qui correspondent exactement au diamètre extérieur du passe-câble ZEMENTOL MCT). Le cadre est ensuite introduit dans la réservation, puis positionné sans utiliser de lubrifiants.
- Après avoir vérifié si l'intérieur du composant est propre, faire passer les câbles. Les câbles les plus gros seront positionnés sur le bord inférieur du cadre. Puis, insérer les passages de câble et pièces intercalaires. En dernière étape, serrer les vis de manière à ce que le filetage dépasse de 12 mm.

